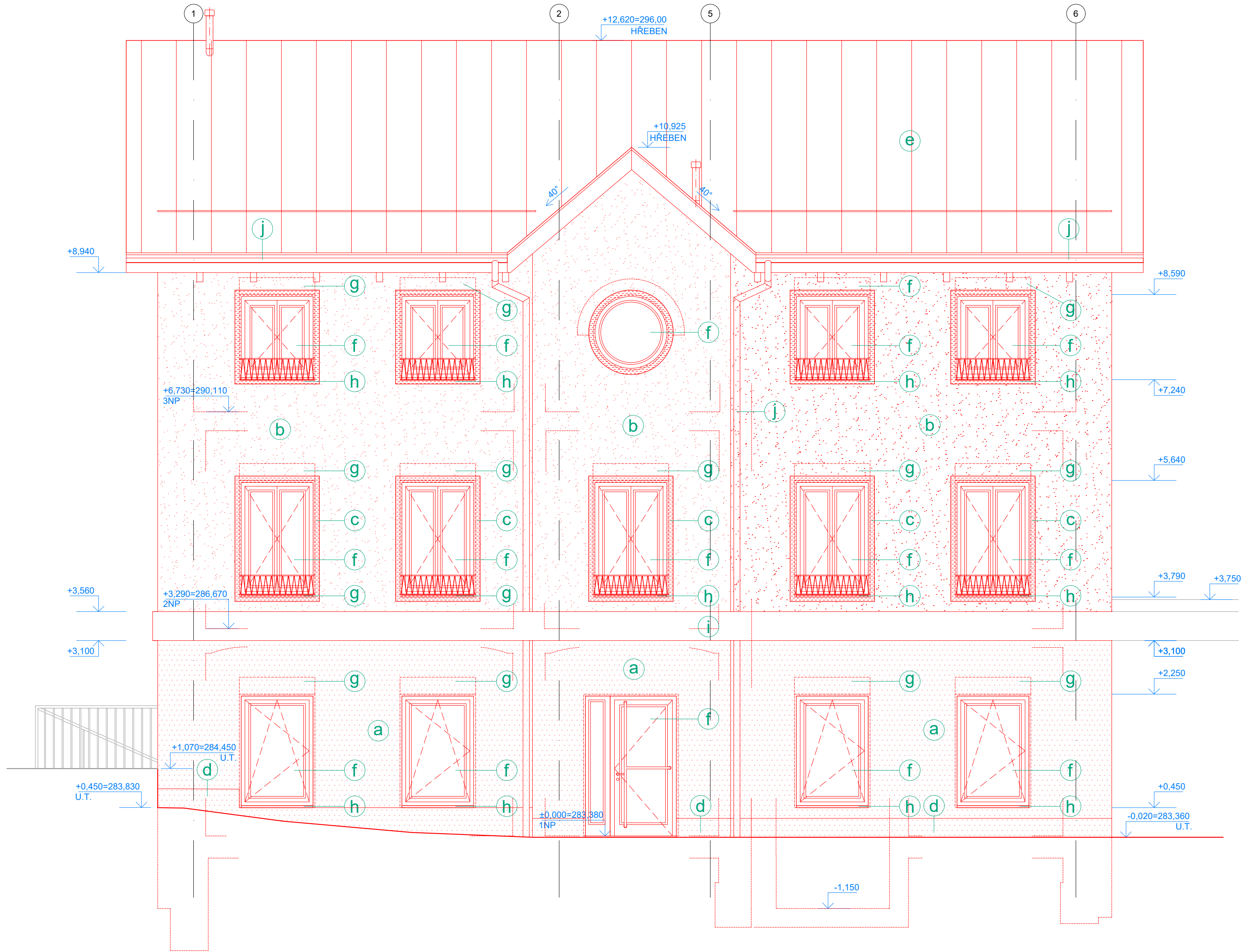


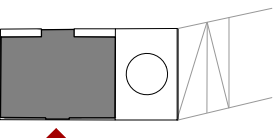
POHLED JIŽNÍ



LEGENDA MATERIÁLŮ:

- a** HRUBOZRNÁ PROBARVENÁ FASÁDNÍ OMÍTKA NA SILIKONOVÉ BÁZI SE SAMOČISTIČÍM EFEKTEM A ZVÝŠENOU MECHANICKOU ODOLNOSTÍ, STRUKTUROVANÁ VÁLEČKEM A HLADÍTKEM; s obsahem fungicidních přípravků pro ochranu před tvorbou plísní a řas, zrn 2,5mm; barevné provedení např. RAL 31337 - bude vzorkováno a odsouhlaseno architektem a investorem na základě reálných vzorků fasády v rámci AD.
- b** HRUBOZRNÁ PROBARVENÁ FASÁDNÍ OMÍTKA NA SILIKONOVÉ BÁZI SE SAMOČISTIČÍM EFEKTEM, STRUKTUROVANÁ VÁLEČKEM A HLADÍTKEM; s obsahem fungicidních přípravků pro ochranu před tvorbou plísní a řas, zrn 2,5mm; barevné provedení např. RAL 31337 - bude vzorkováno a odsouhlaseno architektem a investorem na základě reálných vzorků fasády v rámci AD.
- c** JEMNOZRNÁ PROBARVENÁ FASÁDNÍ OMÍTKA NA SILIKONOVÉ BÁZI SE SAMOČISTIČÍM EFEKTEM A ZVÝŠENOU MECHANICKOU ODOLNOSTÍ, POVRCH UPRAVEN FALCOVÁNÍM (ŠAMBRÁNY, ŠPALETY); s obsahem fungicidních přípravků pro ochranu před tvorbou plísní a řas, zrn 1mm; barevné provedení např. RAL 31337 - bude vzorkováno a odsouhlaseno architektem a investorem na základě reálných vzorků fasády v rámci AD.
- d** HRUBOZRNÁ PROBARVENÁ SOKLOVÁ OMÍTKA NA SILIKONOVÉ BÁZI SE SAMOČISTIČÍM EFEKTEM A ZVÝŠENOU MECHANICKOU ODOLNOSTÍ, STRUKTUROVANÁ VÁLEČKEM A HLADÍTKEM; s obsahem fungicidních přípravků pro ochranu před tvorbou plísní a řas, zrn 2,5mm; barevné provedení např. RAL 31337 - bude vzorkováno a odsouhlaseno architektem a investorem na základě reálných vzorků fasády v rámci AD.
- e** STŘEŠNÍ KRYTINA - FALCOVANÝ HLINÍKOVÝ PLECH 0,7mm, S POLYESTEROVÝM POVLAKEM, BEREVNOST DLE VZORNIKU RAL; bude vzorkováno a odsouhlaseno architektem a investorem na základě reálných vzorků v rámci AD.
- f** DŘEVOHLINÍKOVÉ VÝPLNĚ OTVORŮ S IZOLAČNÍM TROJSKLEM (OKNA, OKENNÍ SESTAVY, VSTUPNÍ DVEŘE); BARVA RÁMU - BRONZOVÝ ODSTÍN, ČÍRE BEZPEČNOSTNÍ ZASKLENÍ (BUDE VZORKOVÁNO NA ZÁKLADĚ AD)
- g** ELEKTROMOTORICKY OVLÁDANÉ HLINÍKOVÉ VENKOVNÍ ŽALUZIE DO PODOMÍTKOVÉHO KASTLÍKU, SE SACHTOU ZAPUŠTĚNOU DO KZS tl.=250 mm.S BOČNÍMI VODÍČÍMI LÍŠTAMI ZAPUŠTĚNÝMI DO KZS
- h** OPLECHOVÁNÍ PARAPETŮ OKEN ZE ŽÁROVĚ ZINKOVANÉHO OHÝBANÉHO OCELOVÉHO PLECHU TL. min 0,7 mm S POLYESTEROVÝM POVLAKEM; BARVA RAL - bude vzorkováno a odsouhlaseno architektem a investorem na základě reálných vzorků v rámci AD.
- i** OPLECHOVÁNÍ STŘECHY - HLINÍKOVÝ PLECH 0,7mm, BEREVNOST DLE VZORNIKU RAL; bude vzorkováno a odsouhlaseno architektem a investorem na základě reálných vzorků v rámci AD.
- j** OKAPOVÉ ŽLABY A SVODY - OCELOVÝ POZINKOVANÝ PLECH S POLYESTEROVÝM POVLAKEM, BEREVNOST DLE VZORNIKU RAL; bude vzorkováno a odsouhlaseno architektem a investorem na základě reálných vzorků v rámci AD.
- k** PŘÍSTŘEŠEK TECHNOLOGIÍ - PROVEDENÍ Z OCELOVÝ POZINKOVANÝ JAKLOVÝCH PROFILŮ SCHRÁNĚNÝCH ANTIKOROZNÍM LAKOVÝM NÁTĚREM V BEREVNOSTI DLE VZORNIKU RAL. PRO ZAJIŠTĚNÍ PROVĚTRÁNÍ PŘÍSTŘEŠKU JE OPLAŠTĚNÍ NAVRŽENO TAHOKOVEM. Bude vzorkováno a odsouhlaseno architektem a investorem na základě reálných vzorků v rámci AD.

0,000 = 283,380 m n.m.
SOUŘ. SYSTÉM - JTSK
VÝŠK. SYST. - BpV



Revitalizace
multimodálního uzlu ve
Dvůře Králové nad Labem

Investor
Město Dvůr Králové
nad Labem
náměstí T. G. Masaryka 38
Dvůr Králové nad Labem, 544 17, CZ
IČ: 00277819, DIČ: CZ 00277819
spocistena@tmuk.cz
datová schránka: mu5db26c

zhotovitel
M2AU s.r.o.
Udolní 222/5, Brno-město, 602 00, CZ
IČ: 14431734, DIČ: CZ14431734
info@m2au.cz, www.m2au.cz
datová schránka: vězyzylf

projektant části
BABKA & ŠUCHMA s.r.o.
třída Kpt. Jaroslava 1845/26, Brno, 602 00, CZ
IČ: 07042826, DIČ: CZ07042826
info@babkasuchma.com
datová schránka: 5wh7pgib

název části
Objekty pozemních staveb
zodpovědný projektant
Ing. Zdeněk Šuchma, IP00 1006203
vypracoval
Ing. Viktor Kvita

ryslo a podpis
číslo paré

název stavebního objektu
701.1. Architektonicko-stavební řešení
budova s č.p.p 1076
název výkresu
701.1.3.8
Pohled jižní
stupeň PD
DPS
Dokumentace k provedení stavby
formát
8xA4 (840x420mm)
měřítko
1:50
datum
09/2024

Tento dokument je určen k vnitřnímu užití a není určen k publikaci. Všechny údaje v tomto dokumentu jsou poskytnuty pouze pro informaci a nejsou zárukou. Všechny údaje v tomto dokumentu jsou poskytnuty pouze pro informaci a nejsou zárukou. Všechny údaje v tomto dokumentu jsou poskytnuty pouze pro informaci a nejsou zárukou.

(m2au)